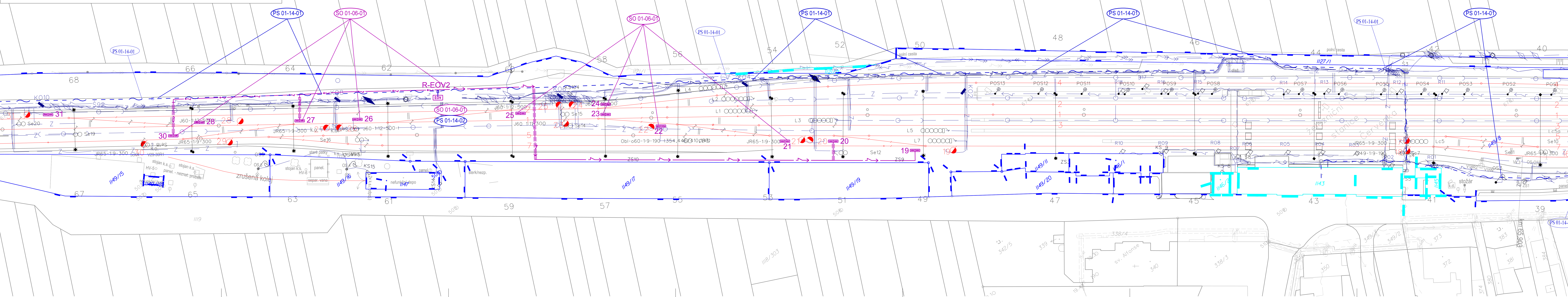


# KOORDINAČNÍ SITUACE V ŽST ČERVENKA - ČÁST 2



- Legenda situační situace**
- stávající hranice SŽDC s.o.
  - stávající hranice ČD a.s.
  - stávající hranice katastrální mapy
  - stávající stav
  - hranice katastrálního území
  - směrová a výšková úprava st. koleje
  - trativody
  - silnoproudá zařízení
  - sdělovací zařízení
  - zabezpečovací zařízení
  - multitrasa (sděl. + zab. zařízení)
  - kanalizace
  - plyn
  - trakce
  - oplocení
  - demolice
  - související/jiné investiční akce
  - venkovní návěstní prvky
  - staniční - stávající kilometr

- Legenda stávajících sítí:**
- Mimodrážní sítě:
- sdělovací vedení
  - kanalizace
  - kanalizace - jednotná
  - kanalizace - tlaková
  - kanalizace - dešťová
  - kanalizace - splašková
  - kanalizace - přípojky
  - vodovod
  - plynovod přípojka
  - plynovod NTL
  - plynovod STL
  - plynovod VTL
  - silnoproud NN
  - silnoproud VN
  - silnoproud VVN
  - zatravněný potok

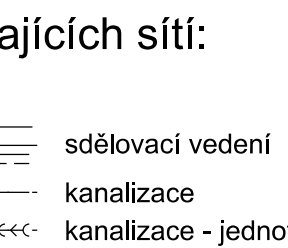
- Drážní sítě:**
- kanalizace - ČD RSM, SŽDC - SON, SBBH
  - vodovod - ČD RSM, SŽDC-SBBH
  - plynovod přípojka - ČD RSM, SŽDC-SBBH
  - sděl. vedení - ČD Telematika
  - zabezp. vedení - SŽDC SSZT
  - silnoproud - SŽDC SEE
  - odvodnění žel. spodku

**Seznam SO a PS:**

PS 01-14-01 Žst. Červenka, místní kabelizace  
PS 01-14-02 Žst. Červenka, DDTS ŽDC  
SO 01-06-01 Žst. Červenka, EOY



**Poznámka:**  
SOÚRADNICOVÝ SYSTÉM: S-JTSK  
VÝŠKOVÝ SYSTÉM: BpV  
VŠECHNY KILOMETRICKÉ POPISY BEZ UVEDENÍ ČÍSLA KOLEJE JSOU VZTAŽENY KE KOLEJI č.1.



REVIZE Č.		DATUM	ČÍSLO SOUPRAVY:
PO PŘIPOMÍNKOVÉM ŘÍZENÍ		ZMĚNA	

**MORAVIA CONSULT Olomouc a.s.**  
LEGIONÁRSKÁ 1085/8, 779 00 Olomouc  
tel.: +420 585 570 444  
e-mail: moravia@moravia.cz  
http://www.moravia.cz

OBJEDNATEL: Správa železnic, státní organizace v zastoupení: Stavební správa východ, Nerudova 1, 779 00 Olomouc		G. ŘEDITEL MORAVIA CONSULT Olomouc a.s. ING. VÁCLAV KRATOCHVÍL
HLAVNÍ INŽENÝR PROJEKTU: BC. MARTIN KOLÁŘIK	NAVRHL. VYPRACOVAL: BC. MARTIN KOLÁŘIK	KONTROLOVAL:
ODPOVĚDNÝ PROJEKTANT: BC. MARTIN KOLÁŘIK	POVĚŘENÝ OÚ: LITOVEL	OBEC: ČERVENKA
KRAJ: OLOMOUCKÝ		ZAK. ČÍSLO MCO: 19 - 051 - 236 - SR
„Zřízení a rekonstrukce EOY v ŽST Červenka a Zábřeh na Moravě“		ÚČEL: DUSP
KRAJ: OLOMOUCKÝ		DATUM: LISTOPAD 2020
KRAJ: OLOMOUCKÝ		FORMÁT: 9x44
KRAJ: OLOMOUCKÝ		MÉRITKO: 1:500
KRAJ: OLOMOUCKÝ		ČÁST: C.3
KRAJ: OLOMOUCKÝ		POŘ.Č.: 02